

МИНИСТЕРСТВО ОБРАЗОВАНИЯ И НАУКИ  
РОССИЙСКОЙ ФЕДЕРАЦИИ

---

Федеральное государственное бюджетное образовательное учреждение  
высшего профессионального образования  
«Пензенский государственный университет  
архитектуры и строительства»  
(ПГУАС)

## **ИНДИВИДУАЛЬНЫЙ ЖИЛОЙ ДОМ**

Методические указания  
по курсовому проектированию

Под общей редакцией доктора технических наук,  
профессора Ю.П. Скачкова

Пенза 2013

УДК 728.8 (075.8)

ББК 38.711 я 73

И60

*Методические указания подготовлены в рамках проекта  
«ПГУАС – региональный центр повышения качества подготовки  
высококвалифицированных кадров для строительной отрасли»  
(конкурс Министерства образования и науки Российской Федерации –  
«Кадры для регионов»)*

Рекомендовано Редсоветом университета

Рецензент – кандидат архитектуры,  
профессор Е.Г.Лапшина

**Индивидуальный** жилой дом: метод. указания по курсовому  
И60 проектированию / Т.Б. Ефимова, Ю.Е. Шляхин; под общ. ред. д-ра  
техн. наук, проф. Ю.П. Скачкова. – Пенза: ПГУАС, 2013. – 16 с.

Освещается методика начального проектирования. Изложены сведения об основных аспектах проектирования.

Методические указания направлены на развитие способности взаимно согласовывать различные факторы, интегрировать разнообразные формы знания и навыки при разработке проектных решений, координировать междисциплинарные цели, собирать информацию, определять проблемы, применять анализ и проводить критическую оценку проделанной работы на всех этапах предпроектного и проектного процессов, и после осуществления проекта в натуре, проводить всеобъемлющий анализ и оценку здания, комплекса зданий или фрагментов искусственной среды обитания

Подготовлены на кафедре «Основы архитектурного проектирования» и базовой кафедре ПГУАС при ООО «Гражданпроект» и предназначены для студентов 2-го курса, обучающихся по направлению 270100 «Архитектура» (бакалавриат).

© Пензенский государственный университет  
архитектуры и строительства, 2013

© Ефимова Т.Б., Шляхин Ю.Е., 2013

## ВВЕДЕНИЕ

Архитектурное образование на младших курсах ставит своей целью овладение графикой, основами выполнения архитектурного чертежа и архитектурной композиции, средствами объемного изображения сооружения.

**Цель курсового проектирования** – получить представление о творческом методе архитектора (архитектурной композиции) применительно к конкретной работе над несложным по функции сооружением. Ознакомиться с основными задачами, решаемыми в процессе архитектурного проектирования: поиском архитектурной выразительности проектируемого здания на основе осмысления его функции, выявлением тектоничности архитектурной формы, поиском соответствующего архитектурного масштаба.

## 1. Содержание задания

Индивидуальный жилой дом – всегда актуальная и перспективная тема в проектировании.

Индивидуальный жилой дом – это усадебный дом на одну семью.

Запроектировать индивидуальный жилой дом на участке 0,1 га – 1 га в г.Пензе.

Демографический состав семьи и другие данные конкретизируются автором.

## 2. Цель и задачи выполнения курсового проекта

Целью учебного проектирования является знакомство с элементарной жилой ячейкой, системой конструирования в малоэтажном строительстве.

Задачами этого учебного этапа является знакомство:

- с проектированием жилого здания как объекта среды;
- с основами объемно-пространственного и конструктивного проектирования;
- с элементарными навыками проектирования интерьерного пространства жилого дома;
- с задачами проектирования участка вокруг дома как самостоятельного элемента пространства.

## 3. Требования к проекту

Проект оценивается с учетом грамотного решения следующих вопросов:

1. Концепция и идея пространственного решения.
2. Композиционная разработка.
3. Функционально-конструктивное решение.
4. Качество графического оформления и изготовление макета.

### 3.1. Состав проекта

1. Проект выполняется на планшете размером 550×750 мм.
2. Генплан участка (М 1:300, 1:200).
3. Планы всех этажей (М 1:100, 1:50).
4. Главный и боковой фасады здания (М 1:100, 1:50).
5. Разрез (М 1:100).

В состав проекта входит объемное графическое изображение (аксонометрия или перспектива), макет здания, выполненный в М 1:50.

## 4. План выполнения работы

Проектирование здания выставочного павильона складывается из следующих стадий:

1. Изучение вводной информации. Клаузура по теме проекта.
2. Эскиз-идея пространственной организации павильона, выполненная в макете.
3. Разработка графических эскизов здания.
4. Выполнение проекта в карандаше.
5. Графическое исполнение проекта (цветовая подача).

### 4.1. Упражнения

#### Упражнение 1

Уточнение темы, составление портрета «заказчика» дома. Уточняется состав помещений и характер открытых пространств.

#### Упражнение 2

Поиск пространственного образа жилья в соответствии с основной концепцией: эскизирование, поисковое макетирование.

#### Упражнение 3

Пространственно-тектоническая структура объекта. Определяется и разрабатывается пространственный каркас дома, в соответствии с требованиями формы и тектоники.

#### Упражнение 4

Цветовой образ и графическое решение проекта. Конкретизируется основной эскиз, уточняется техника подачи. Разрабатывается эскиз компоновки планшета.

## 5. Состав основных помещений и их площади

1. Общая комната (гостиная)	20–25 м <sup>2</sup>
2. Столовая	15–20 м <sup>2</sup>
3. Кухня	10–15 м <sup>2</sup>
4. Кабинет	6–8 м <sup>2</sup>
5. Гардеробные	1,5 м/чел <sup>2</sup>
6. Комнаты жилые (спальные)	15–25 м <sup>2</sup>

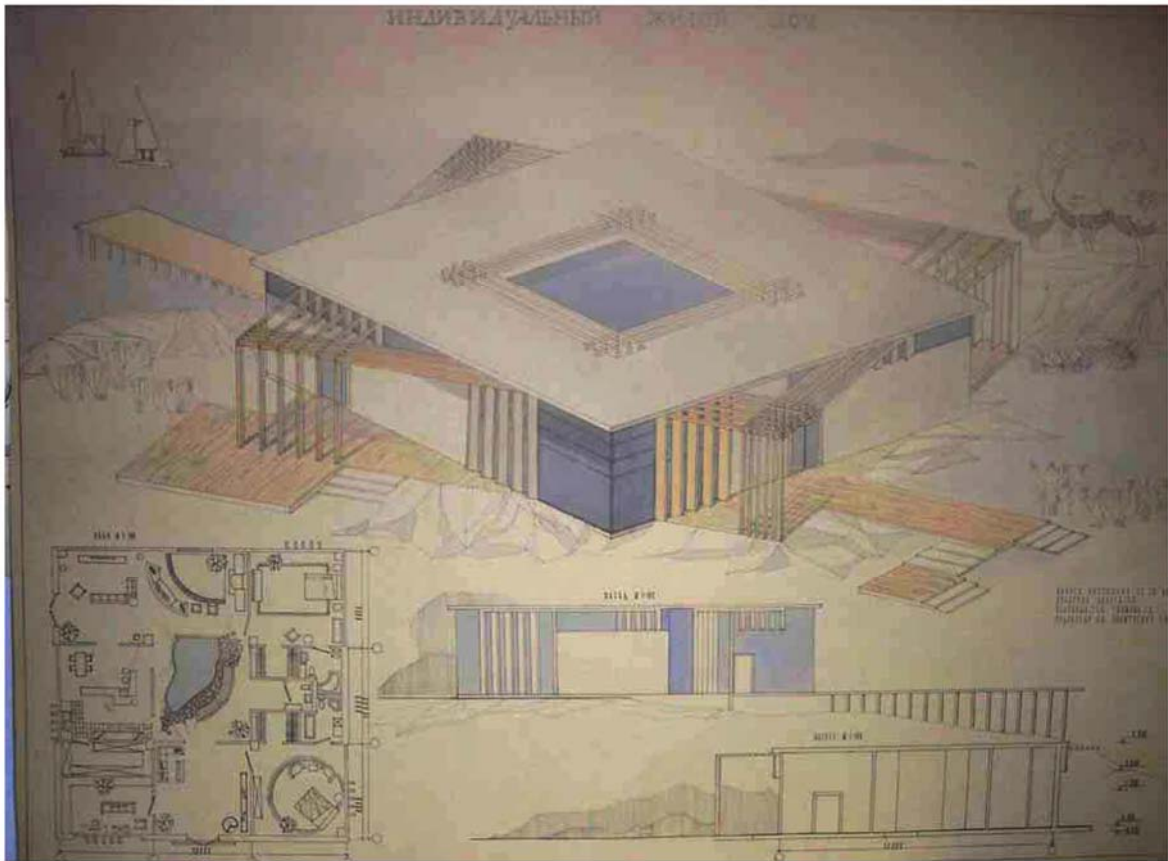
7. Санузлы	0,6 м <sup>2</sup> /чел
Высота жилых помещений	3 м.

## 6. Материалы и конструкции

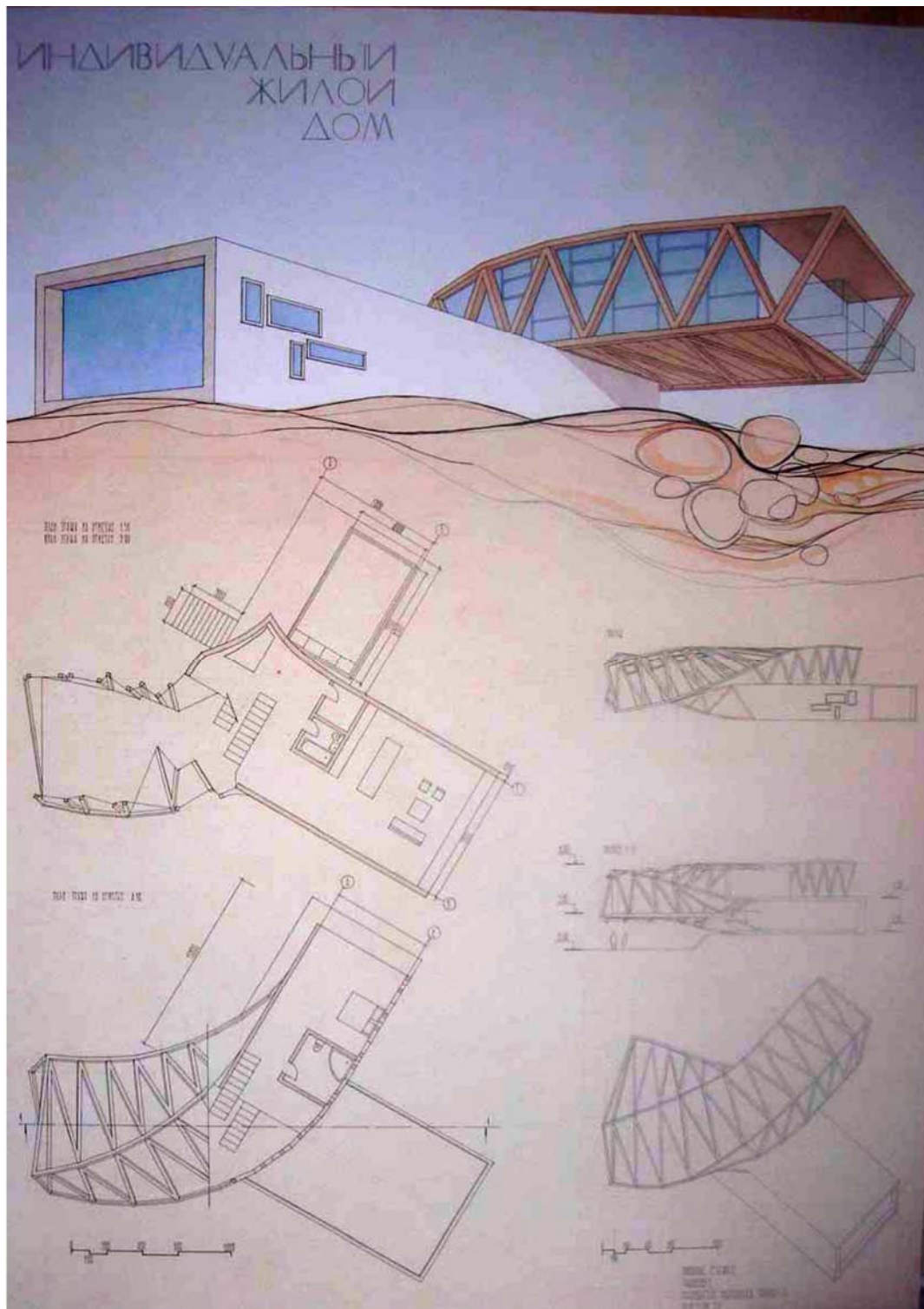
Проект может быть разработан в различных конструктивных направлениях:

1. Из изделий индустриального производства.
2. Из местных строительных материалов.

# ПРИЛОЖЕНИЕ

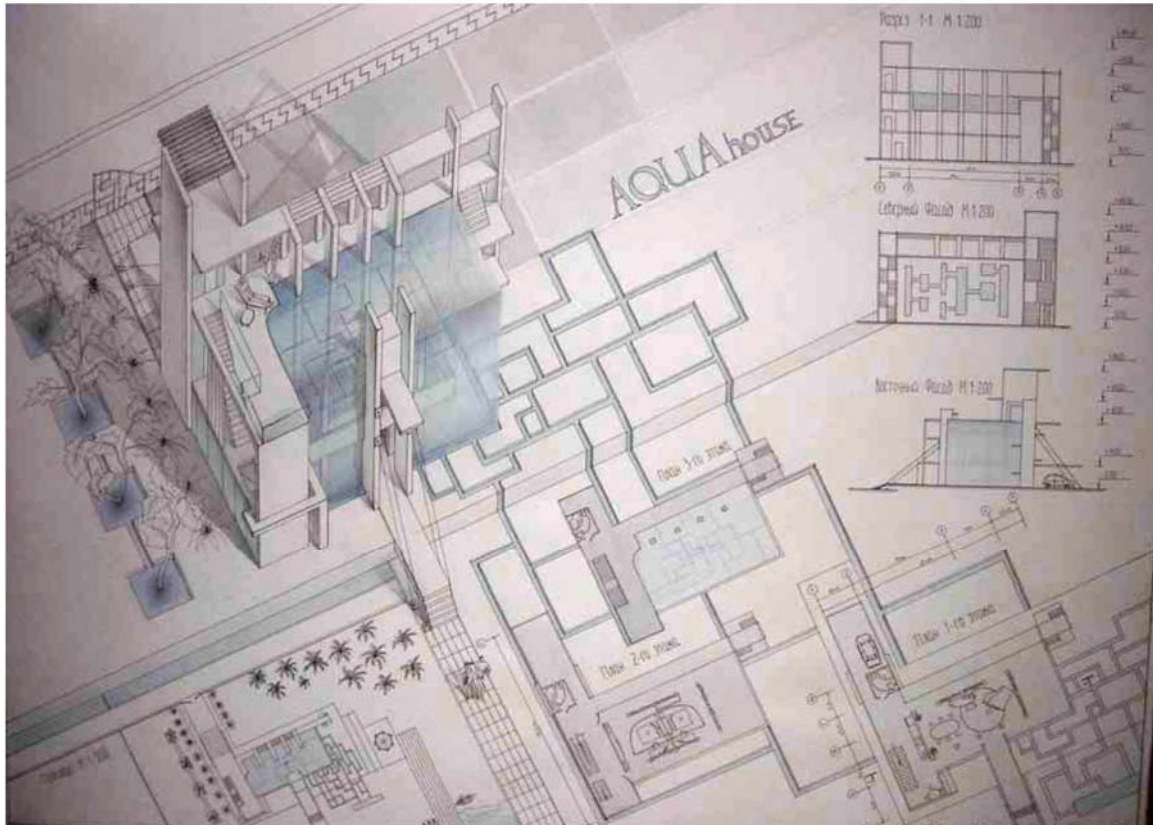


Продолжение приложения

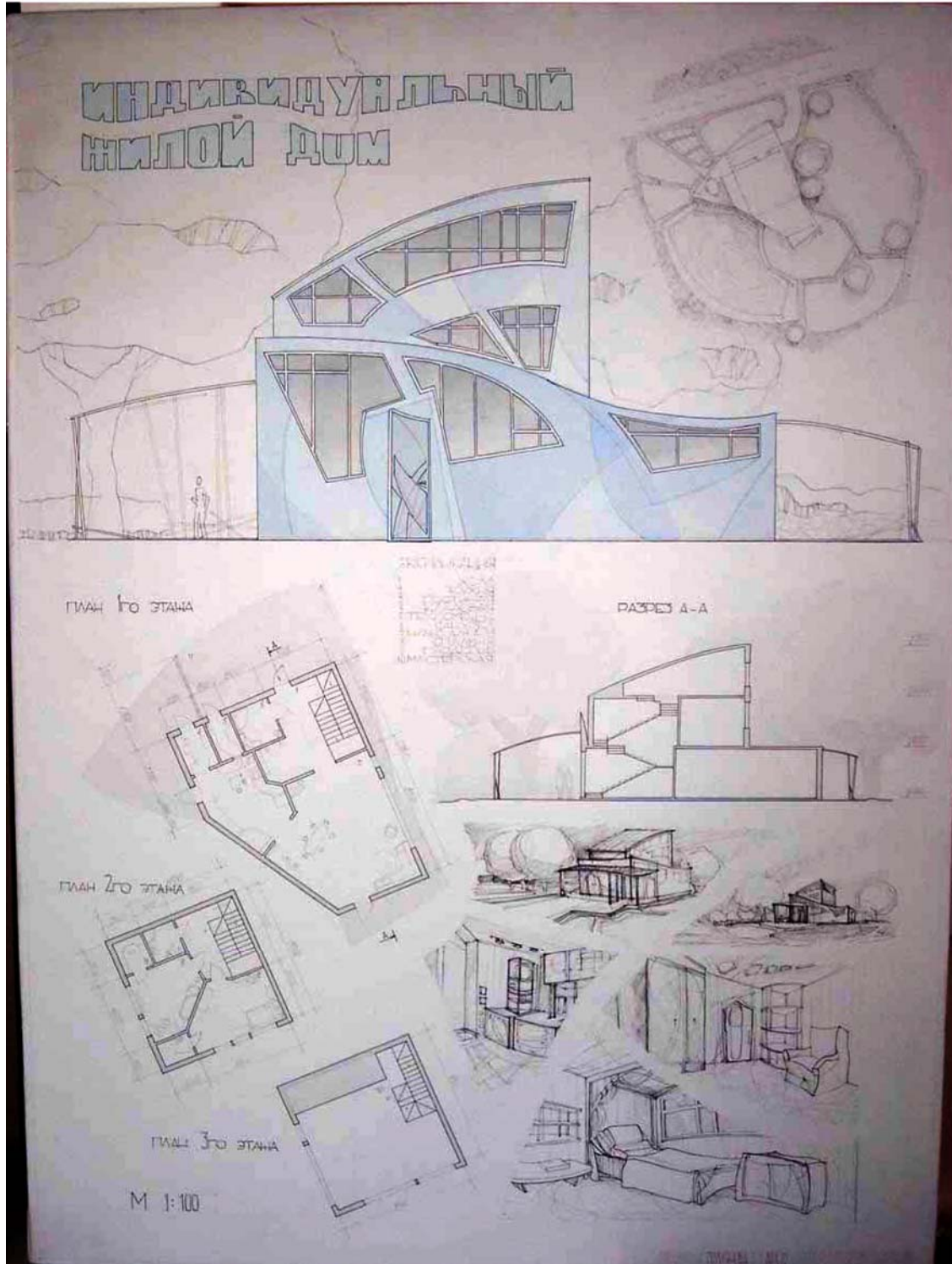




Продолжение приложения



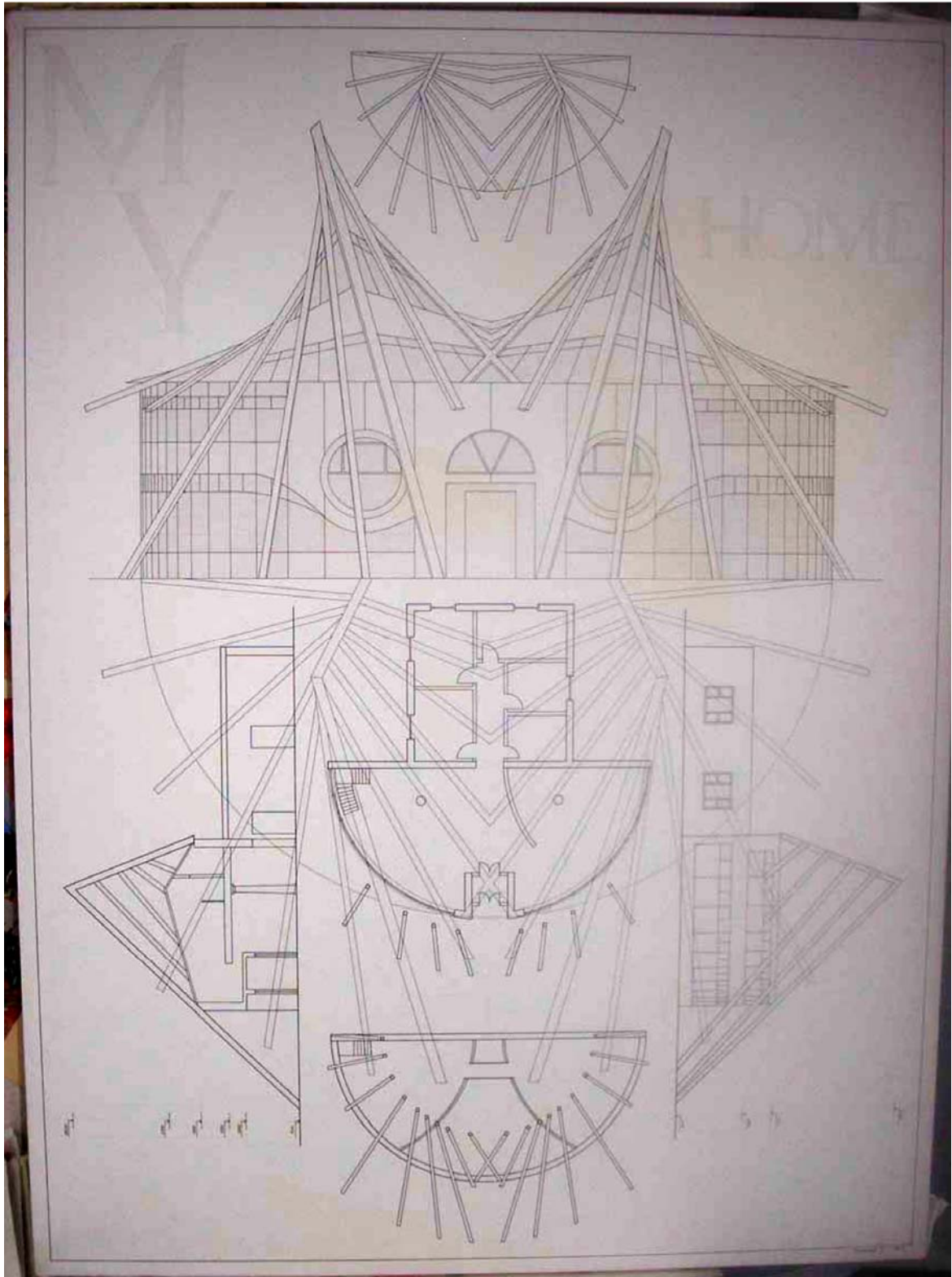
Продолжение приложения

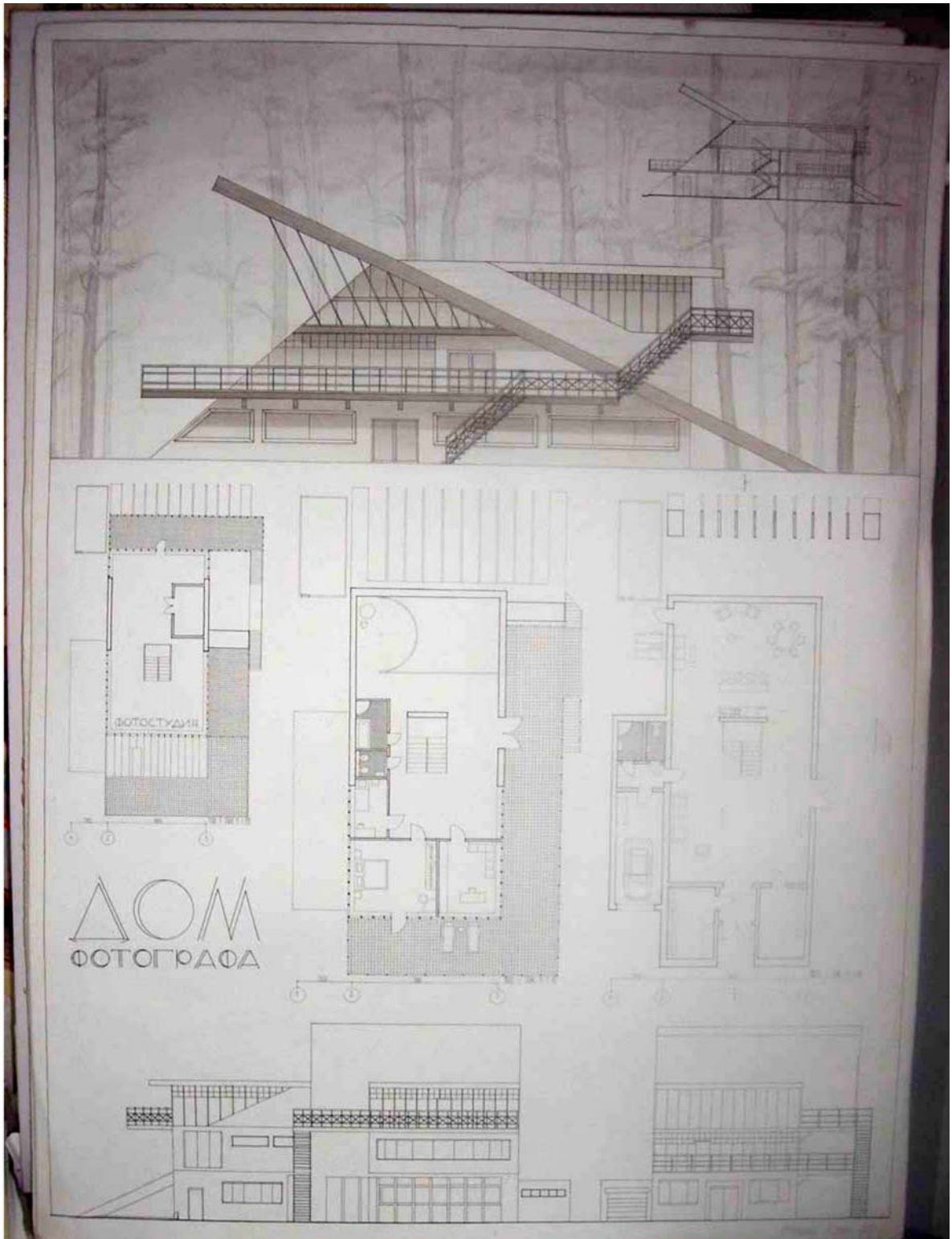


Продолжение приложения









## ОГЛАВЛЕНИЕ

ВВЕДЕНИЕ .....	3
1. Содержание задания .....	4
2. Цель и задачи выполнения курсового проекта.....	4
3. Требования к проекту.....	4
3.1. Состав проекта.....	4
4. План выполнения работы.....	5
4.1. Упражнения .....	5
5. Состав основных помещений и их площади.....	5
6. Материалы и конструкции.....	6
ПРИЛОЖЕНИЕ.....	7



Учебное издание

Ефимова Татьяна Борисовна  
Шляхин Юрий Евгеньевич

## **ИНДИВИДУАЛЬНЫЙ ЖИЛОЙ ДОМ**

Методические указания  
по курсовому проектированию

Под общ. ред. д-ра техн. наук, проф. Ю.П. Скачкова

Редактор В.С. Кулакова  
Верстка Т.Ю. Симутина

---

Подписано в печать 16.12.13. Формат 60×84/16.  
Бумага офисная «Снегурочка». Печать на ризографе.  
Усл. печ.л. 0,93. Уч.-изд.л. 1,0. Тираж 80 экз.  
Заказ № 321.

---

Издательство ПГУАС.  
440028, г.Пенза, ул. Германа Титова, 28.